

CATÁLOGO DO ITEM IMPORTADO

Pleito de Inclusão de Ex-Tarifário

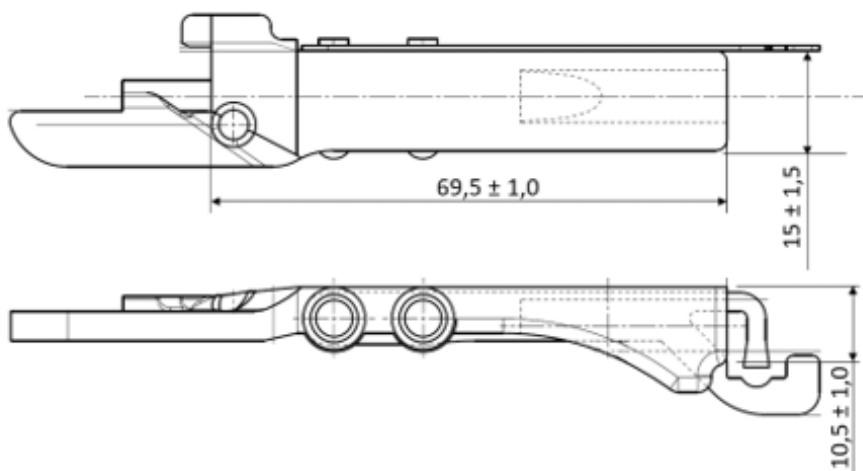
Número de Controle SDIC	NCM	Sugestão de descrição do ex-Tarifário
D94-21I	8708.30.90	Corpo do regulador; contendo aço forjado, usinado e zincado, mola lâmina de ajuste estampada em aço inox, rebites; com tolerância de usinagem de +/- 0,018 mm no diâmetro do furo, perpendicularidade da face do corpo em relação ao centro de furo inferior a 1%, suporte de cargas de até 5 kg após o travamento; para fabricação de freio a tambor; com função de transmitir a força do freio de estacionamento para a sapata primária; com aplicação em automóveis.

1. Especificações técnicas detalhadas da autopeça

(características quantitativas e qualitativas, por exemplo: dimensões, materiais de fabricação, especificações de trabalho/funcionamento [torque, potência, resistência, tensão, corrente, dureza, vazão, condutibilidade, temperatura etc.], características de hardware, software, características físicas, dentre outras inerentes a cada produto):

Tolerância de usinagem de +/- 0,018 mm no diâmetro do furo, perpendicularidade da face do corpo em relação ao centro de furo inferior a 1%, suporte de cargas de até 5 kg após o travamento

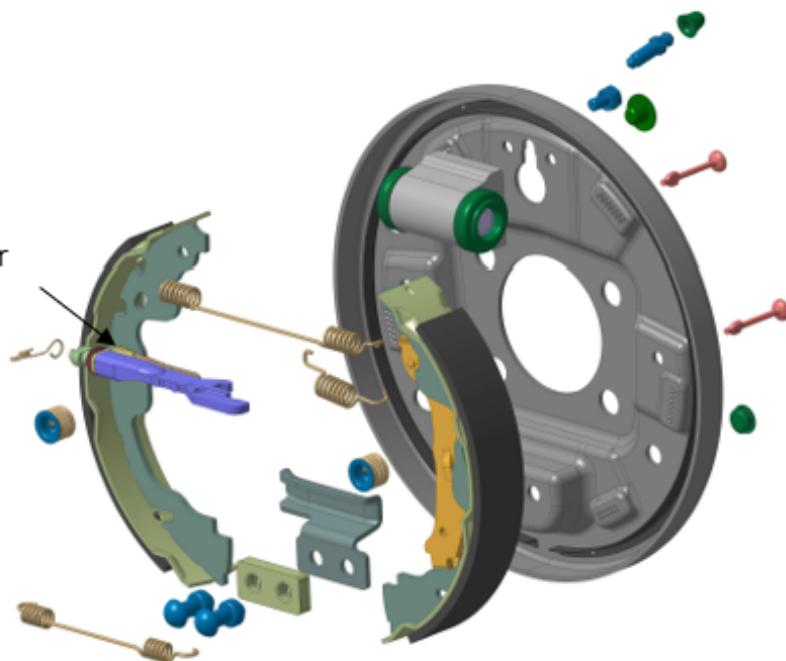
2. Imagens da autopeça importada e/ou desenho esquemático *(obrigatório conter as principais dimensões em milímetros):*



3. Aplicação do item importado *(em qual produto fabricado pela empresa pleiteante o item importado será incorporado).*

Aplicado em: freio a tambor

Corpo do regulador



4. Função do item importado no produto fabricado pela empresa pleiteante do ex-tarifário:

Transmitir a força do freio de estacionamento para a sapata primária
Veículos(s): automóveis